

# ROULEAUX DUPLEX ET COMPACTEURS DE TRANCHÉES

Gamme LP

Atlas Copco





## AU TRAVAIL

Les clients attendent de vous un excellent compactage. Notre métier est de vous fournir l'équipement approprié pour y arriver ! Ensemble, nous créons la qualité.

Un client qui revient fréquemment est le meilleur éloge qui puisse être fait à une entreprise. Notre travail est de vous aider à fidéliser vos clients pendant de nombreuses années. Nous espérons ainsi avoir la chance que vous fassiez à nouveau appel à nous. Dans le cadre de nos activités, nous faisons deux choses pour vous simplifier la vie ainsi que celle de vos clients. Nous créons des rouleaux duplex et des compacteurs de tranchées qui fonctionnent parfaitement et nous fournissons les services dont vous avez besoin. Lorsque vous démarrez le moteur de la machine, la seule chose à laquelle

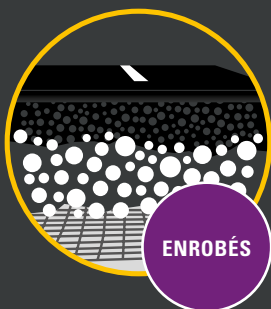
vous devez penser est de savoir comment effectuer un bon travail dans le respect des délais et du budget. La compacité, le profil étroit et arrasant des deux côtés ainsi que la commande et la transmission hydrauliques permettent une manipulation simple et sans effort, même dans les espaces confinés.

La conception à vibrations réduites vous permet de travailler plus longtemps avec nos compacteurs à double bille. La force centrifuge et la vitesse élevées de toute la gamme LP vous permet d'en faire plus en moins de temps. Bien sûr, nos

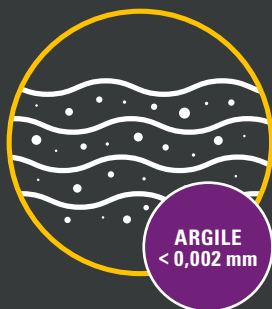
machines requièrent une maintenance minimum. Cependant, le fait d'utiliser des moteurs diesel Hatz et un ventilateur de refroidissement pour l'huile hydraulique et la batterie nous permet de réduire les temps d'arrêt. Si vous êtes actif dans le secteur de la location, vous profitez de produits reconnus et faciles à utiliser offrant une longue durée de vie. En ce qui concerne le service, nous proposons une assistance locale dans 170 pays au travers de spécialistes produits et techniciens qui n'ont qu'un seul objectif : vous assister ! Voilà comment nous travaillons pour vous venir en aide, ainsi qu'à vos clients.

# CONNAÎTRE LA NATURE DE VOTRE SURFACE

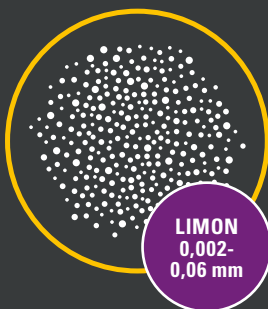
Un bon compacteur assure un résultat parfait sur tous les types de sols. Voici comment vous pouvez le maîtriser.



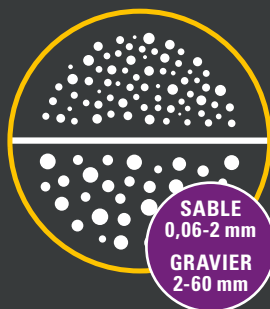
ENROBÉS



ARGILE < 0,002 mm



LIMON 0,002-0,06 mm



SABLE 0,06-2 mm  
GRAVIER 2-60 mm

## ENROBÉS

Le compactage influence fortement l'adhésion de l'asphalte. Il permet en effet de transformer l'asphalte à l'état meuble en une surface compacte capable de supporter des charges importantes. L'efficacité du compactage dépend principalement de la résistance interne de l'asphalte. Les outils doivent être en mesure de réaliser un compactage qui ne laisse aucune trace et l'apport d'eau est important pour obtenir une surface lisse.

## L'ARGILE COLLE

Les particules d'argile adhèrent les unes aux autres et vous avez besoin d'une force de percussion élevée pour faire sortir l'air. Une bonne humidité est importante lors du compactage. L'argile humide peut être moulée et l'argile sèche devient très dure et peut se fissurer sous la pression. Grâce à son excellente traction et son moteur puissant, le compacteur de tranchées facilite fortement le compactage de l'argile.

## LE LIMON NÉCESSITE DE LA FORCE

Le limon nécessite toujours une teneur correcte en eau pour un bon compactage. Les sols cohésifs, tels que l'argile et le limon, ont les particules les plus petites de tous les sols. Les particules de limon sont plus larges que celles de l'argile, mais elles sont toujours suffisamment petites pour impliquer une énergie élevée pour un compactage en profondeur. Un compacteur à double bille associé à votre expérience vous permettra d'accomplir le travail.

## ALLEZ-Y DOUCEMENT

Pour le sable et le gravier, vous pouvez obtenir un compactage haute densité à l'état sec comme à l'état saturé. Le niveau de compactage dépend davantage du calibre que de l'humidité. Un compactage trop important du sable ou du gravier donne la sensation de frapper un mur en béton avec une massue. Cela peut écraser le matériau et réduire la capacité de charge.

Épaisseur de la couche (m) Test réussi



Capacité de surface LP (m<sup>2</sup>/h)



Épaisseur de la couche (m) Test réussi



Capacité de compactage LP (m<sup>2</sup>/h)



Épaisseur de la couche (m) Test réussi



Capacité de compactage LP (m<sup>2</sup>/h)



Épaisseur de la couche (m) Test réussi



Capacité de compactage LP (m<sup>2</sup>/h)



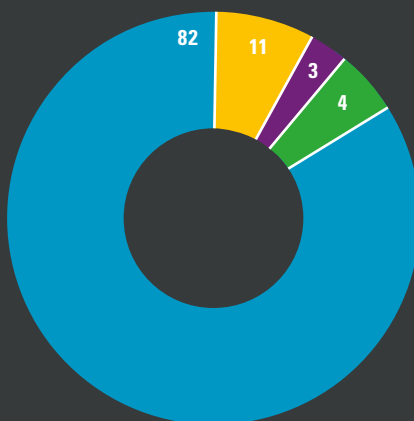
## LA QUALITÉ PAIE

Le graphique ci-contre montre une moyenne (%) sur 1 000 heures.

Le coût total de possession est l'ensemble des coûts générés par un équipement tout au long de son cycle de vie. Nous nous efforçons en permanence de réduire au minimum le coût total

de possession en fournissant des équipements hautement productifs. Le graphique ci-contre montre une moyenne sur 1000 heures. Celle-ci varie en fonction des conditions locales.

- Opérateur
- Investissement
- Pièces de rechange
- Énergie





# UN POIDS LOURD QUI FACILITE LE TRAVAIL

Travaillez facilement sur des fines couches de sols granuleux ou d'enrobés. Parfait pour les petits travaux dans les espaces confinés.

Nos compacteurs à double bille, LP 6505 et LP 7505, sont entièrement hydrauliques (vibrations et déplacement). Le levier d'accélération réglable en continu est installé sur une poignée ergonomique à vibrations réduites pour une meilleure manœuvrabilité. Le design compact, arrasant des deux côtés, sans porte-à-faux vous permet de vous approcher au plus près des murs, pieux et bords, c'est-à-dire partout où des travaux sont à effectuer.

Le compacteur à double bille est également équipé d'un refroidisseur

d'huile hydraulique intégré qui réduit l'usure des composants et prolonge les intervalles de maintenance.

La batterie et les éléments en polymère comme les joints bénéficient de ce refroidissement pour de meilleures performances et une plus longue durée de vie. Parmi les autres fonctionnalités standard, on retrouve un horamètre et une alarme de niveau d'huile.

Lorsque vous travaillez sur différents types de sols, vous pourriez avoir besoin de mettre en marche ou

d'arrêter la vibration. Cela ne pose bien entendu aucun problème à nos rouleaux duplex.

Deux capots relevables facilitent l'entretien et la recharge de la batterie. Le LP 6505 et le LP 7505 sont également équipés de racleurs pour maintenir la propreté des tambours et des freins hydrauliques avec une fonction de freinage automatique pour un fonctionnement aisé.



Rouleaux duplex		LP 6505		LP 7505	
Carburant		Diesel	Diesel	Diesel	Diesel
Type de démarrage		Démarrage manuel	Démarrage électrique	Démarrage manuel	Démarrage électrique
Poids en ordre de marche	kg	747	767	981	1 001
Fréquence	Hz	55	55	57	57
Amplitude	mm	0,42	0,42	0,54	0,54
Force centrifuge	kN	20,3	20,3	27,3	27,3
Vitesse, avant/arrière	km/h	0-3,6/0-2,3	0-3,6/0-2,3	3,6	3,6
Vibrations mains/bras	m/s <sup>2</sup>	4,1	4,1	2,6	2,6
Puissance sonore, garantie	dB(A)	107	107	107	107
Pression acoustique à l'oreille de l'opérateur	dB(A)	88	88	88	88

#### Dimensions

Diamètre du tambour	mm	400	400	400	400
Largeur du tambour	mm	650	650	750	750
L x l x H	mm	1 110 / 2 500 x 720 x 1 250	1 110 / 2 500 x 720 x 1 100	1 110/2 500 x 820 x 1 260	1 110/2 500 x 820 x 1 260

#### Moteur

Marque du moteur		Hatz	Hatz	Hatz	Hatz
Modèle		1D42S	1D42S	1D50S	1D50S
Puissance nominale	kW	7,2	7,2	7,9	7,9
Référence		3382 0002 22	3382 0002 20	3382 0002 44	3382 0002 45

Important : Les détails complets des mesures sont disponibles dans les instructions de sécurité et de fonctionnement du produit (voir le tableau ci-dessus pour obtenir la référence). Disponibles sur [www.acprintshop.com](http://www.acprintshop.com)

## Rouleaux duplex **Un poids lourd qui facilite le travail**

### Transport facile

Le robuste châssis de protection est doté d'un point de levage unique pour un transport aisé.

### Protection du moteur

Un design compact et épuré ainsi qu'une excellente protection de toutes les pièces vitales.

### Moteur puissant

Moteur puissant à faible consommation en carburant et faible niveau d'émissions. Horamètre et alarme de niveau d'huile pour une protection optimale.

### Faibles niveaux de vibrations

Poignée à vibrations réduites. Manutention aisée. « Homme mort » (sécurité d'arrêt à relâchement) en standard.

UNE EXCELLENTE ERGONOMIE

# LP 6505



**Démarrage rapide**  
Accès facile au démarrage électrique.

PLUS GRANDE DISPONIBILITÉ

### Longue durée de vie

Le refroidisseur d'huile hydraulique intégré augmente la durée de vie des composants et accroît la fiabilité, même dans les conditions difficiles et par des températures élevées.



# LP 7505

### Manipulation aisée

Freins hydrauliques pour une manipulation aisée et une plus grande sécurité.

### La facilité d'entretien

Des capots relevables offrent un accès facile aux points d'entretien et à la batterie.



**Plus lourd**  
+ 234 kg



**Plus large**  
+ 10 cm



**Plus puissant**  
+ 7 kN



# GRIMPEZ, DESCENDEZ ET CONTOURNEZ

Certains travaux de compactage sont plus difficiles que d'autres. Que vos sols soient en pente, tassés ou mous, le compacteur de tranchées LP 8504 les affrontera avec succès.

L'argile et le limon sont les sols les plus difficiles à travailler. Ajoutez-y des virages serrés, des obstacles et des pentes, et vous vous trouverez sur le terrain de jeu du compacteur de tranchées LP 8504. En plus d'être en mesure d'effectuer des travaux dans les conditions les plus difficiles, il réalise également avec brio les travaux de base tels que les remblais, fondations, parkings et applications similaires.

Grâce à sa conception monobloc, il effectue facilement une rotation à 90° dans une tranchée étroite. Le moteur fiable Hatz fournira

toute la puissance dont vous avez besoin et les grands crampons supplémentaires vous garantiront de bénéficier à la fois de la traction et du compactage nécessaires pour effectuer vos travaux quotidiens.

La commande à distance Bluetooth vous permet de travailler à une distance pouvant aller jusqu'à 30 mètres, à l'écart du bruit, des fumées et du risque de glissement de terrain. Vu que la technologie Bluetooth est basée sur des ondes radio, l'espace entre la commande à distance et la machine ne doit pas obligatoirement être dégagé. Afin que votre travail ne soit jamais

interrompu, chaque machine vous est fournie avec deux batteries et un dispositif de charge embarqué. Une commande par câble est également disponible.

Nous souhaitons garantir votre rentabilité et les temps d'exploitation en sont un élément majeur. Le LP 8504 est équipé d'un refroidisseur d'huile hydraulique qui réduit l'usure des composants et prolonge les intervalles de maintenance. Le même ventilateur sert également à refroidir la batterie afin d'augmenter la durée de vie.



Compacteur de tranchées		LP 8504	
Carburant		Diesel	Diesel
Type de démarrage		Démarrage électrique	Démarrage électrique
Poids en ordre de marche	kg	1 573	1 675
Fréquence	Hz	32	32
Amplitude	mm	1,1	1,1
Force centrifuge	kN	48	48
Vitesse, travail/transport	m/min	21/39	21/39
Vibrations mains/bras	m/s <sup>2</sup>	-	-
Puissance sonore, garantie	dB(A)	106	106
Pression acoustique à l'oreille de l'opérateur	dB(A)	-	-

#### Dimensions

Diamètre du tambour	mm	535	630
Largeur du tambour	mm	630	850
L x l x H	mm	1 875 x 630 x 1 207	1 875 x 850 x 1 207

#### Moteur

Marque du moteur		Hatz	Hatz
Modèle		2G40	2G40
Puissance nominale	kW	12,5	12,5
Référence		3382 0000 81	3382 0000 80

Important : Les détails complets des mesures sont disponibles dans les instructions de sécurité et de fonctionnement du produit (voir le tableau ci-dessus pour obtenir la référence). Disponibles sur [www.acprintshop.com](http://www.acprintshop.com)

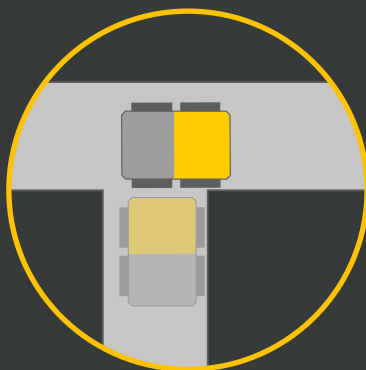


#### Accessoires

Sont disponibles en option un certain nombre d'accessoires tels qu'un kit d'entretien et un kit tambour.

## Compacteurs de tranchées **Grimpez, descendez, contournez**

Le LP 8504 sera votre partenaire de premier choix pour le compactage des sols en pente et meubles, là où la plupart des autres compacteurs doivent renoncer. Sa conception compacte lui permet de s'approcher au plus près des obstacles et se fauilera dans les tranchées les plus délicates.



### Rotation à 90°

Le LP 8504 peut pivoter à 90° dans une tranchée.



### Rayon de braquage 0°

La contre-rotation des tambours de compactage permet au LP 8504 de contourner au plus près tous les diamètres.

### Plus grande disponibilité

Un ventilateur réduit le risque de surchauffe de l'huile hydraulique et contribue à garantir des intervalles d'entretien plus espacés et des coûts de cycle de vie faibles.

### Soyez averti

Un témoin clignotant indique que la machine est en fonctionnement.

### Entretien facile

Accès aisé aux points d'entretien situés sous le capot supérieur.

### Facilité de transport

Point de levage unique avec grand anneau de levage.

GAGNEZ DU TEMPS ET DE L'ARGENT

### Arrêtez-vous à temps

« Push-stop » automatique.

### Montées et descentes

Le LP 8504 peut affronter des pentes jusqu'à 35 degrés.

### Fonctionnement aisé

Permet de prendre des virages serrés grâce aux tambours à contre-rotation tournant autour de leur axe.

### Aucune interruption

La commande à distance est fournie en standard avec deux piles sans cadmium et un dispositif de charge embarqué. Efficacité élevée, faible impact environnemental.



### Commande à distance

La nouvelle commande à distance Bluetooth vous permet de rester en dehors de la zone à risque. Grâce aux dispositifs appairés séparément, il n'existe aucun risque de perturbation électromagnétique entre la commande et le récepteur. Le système Bluetooth ne requiert pas obligatoirement un espace dégagé entre les appareils communicants.



LP  
8504

### Ne perdez pas l'équilibre

La conception monobloc augmente la stabilité en raison d'un centre de gravité constant.



## ***POUR UNE PRODUCTIVITÉ RESPONSABLE***

Nous assumons nos responsabilités à l'égard de nos clients,  
de l'environnement et des personnes qui nous entourent.  
Et pour nous, la performance doit être durable.  
C'est ce que nous appelons la productivité responsable.

[www.atlascopco.com](http://www.atlascopco.com)

The Atlas Copco logo consists of the brand name "Atlas Copco" in a white, italicized serif font, centered between two horizontal white bars of equal length.